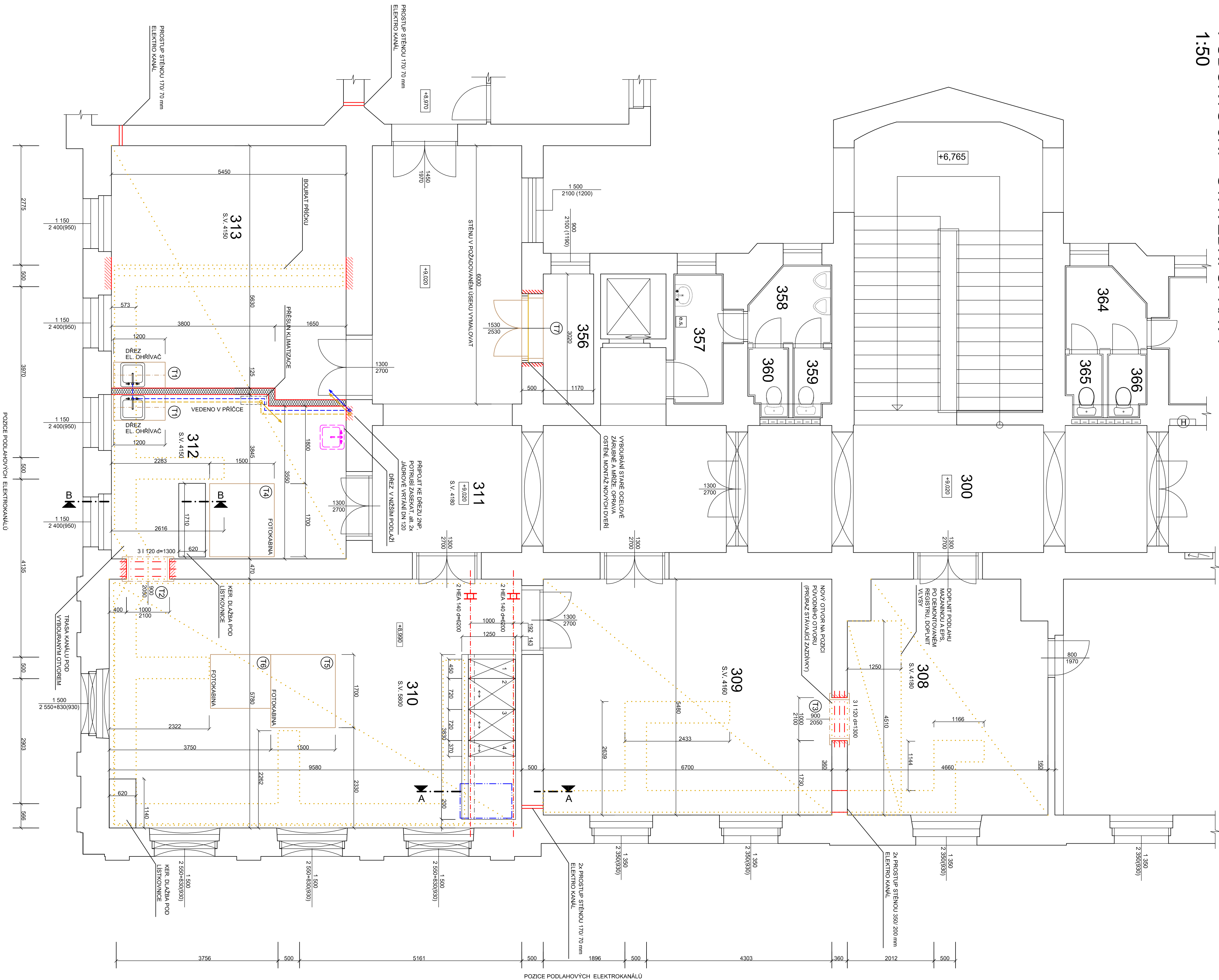
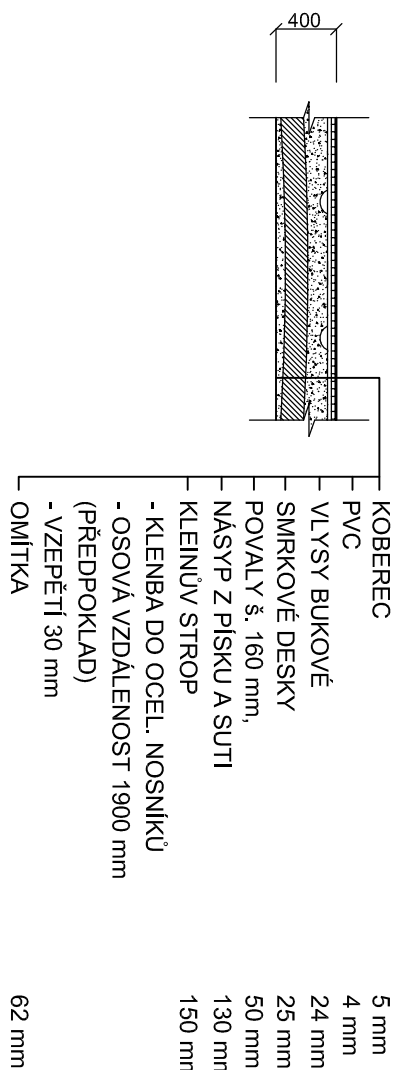









# PŮDORYS 3NP- STAVEBNÍ ÚPRAVY



# SKLADBA STROPU V MÍSTĚ SONDY m.č.310



## LEGENDA OBJEKTŮ A MATERIÁLŮ

- |   |   |
|---|---|
|  | STAVAJÍCÍ OHEBNÉ ZDÍVO, SVISLÉ NOSNÉ I NEPOSNÉ KONSTRUKCE, KLENBY                                   |
|  | NOVÉ KONSTRUKCE, ZDĚNÉ NEBO MONTOVANÉ, NOVÉ VYBAVENÍ  |
|  | BOURÁNÉ NEBO DEMONTÁŽNÉ KONSTRUKCE  |
|  | DĚLIČI SPÍK, PŘÍČKA 1x125 mm, C/IV, DUV 100 mm, JEDNODUCHÉ OPLÁSTĚNÍ SKŘEPI<br>MINERÁLNÍ VATA 80 mm |
|  | STROPNÍ SONDA   |
|  | POTRUBÍ VODOVODNÍ PLASTOVÉ PPR D 25 x 3,5 mm, IZOLOVAT  |
|  | POTRUBÍ KANALIZAČNÍ Z PP PŘÍPOJOVACÍ HT DN 50, IZOLOVAT   |

## LEGENDA MÍSTNOSTÍ-SS

č.ú.	účel, místnost	m2	poznámky
306	KANDELAR KOBEREC	24,64	POVLAKOVÉ KRYTINY ODSRANIT
308	KANDELAR P.V.C. KOBEREC	37,15	POVLAKOVÉ KRYTINY ODSRANIT
310	ZÁSEDKÁ MÍSTNOST KOBEREC	46,38	POVLAKOVÉ KRYTINY ODSRANIT, DEMONTÁŽ PLASTOVÉHO OBLOŽENÍ
312	KANDELAR KOBEREC	38,66	POVLAKOVÉ KRYTINY ODSRANIT
313	KANDELAR P.V.C. KOBEREC	15,82	POVLAKOVÉ KRYTINY ODSRANIT
356	SKLAD DLAŽBA	4,09	

## LEGENDA MÍSTNOSTÍ-NOVÝ STAV

číslo	účel, místnost	m2	úprava podlahy - podklad	stěny	stropy
306	KANCELAR	24,54	PROJEKČNÍ (ZINŠTOSI 24-120) VYSÁTÍ, VÁTER BEZPOSOŘSTEDOVÝM	OSKŘANÍ ŠTAROH	
309	KANCELAR	27,55	PROJEKČNÍ (ZINŠTOSI 24-120) VYSÁTÍ, VÁTER BEZPOSOŘSTEDOVÝM	PROJEKČNÍ, NODKOVANÁ	
310	KANCELAR	49,58	OLEJNÁHO VOSKEMÁ PRHOONÍ BAZI, DOČIŽNÍ NOVÉ PAREBY 10%	PROJEKČNÍ, NODKOVANÁ	PENETRACE - NOVA
312	KANCELAR	20,33	PROJEKČNÍ (ZINŠTOSI 24-120) VYSÁTÍ, VÁTER BEZPOSOŘSTEDOVÝM	PROJEKČNÍ, NODKOVANÁ	
313	KANCELAR	31,12	OLEJNÁHO VOSKEMÁ PRHOONÍ BAZI, DOČIŽNÍ NOVÉ PAREBY 10%	PROJEKČNÍ, NODKOVANÁ	OPRATA - DVOUSLOVNÝ
315	KANCELAR	4,09	PENETRACE, ŠKROVÁ VNEŘADĚ, PROJEKČNÍ VYSÁTÍ	OPRATA - DVOUSLOVNÝ	ŠTUK
356	SKLAD				

REGISTR-SPECIFIKACE BUNĚK, REGÁLŮ (hmotnost 60 kg/m<sup>2</sup>)

POZICE	POČET BUNĚK	SPECIFIKACE REGALU	max. NOSNOST REGALU	max. NOSNOST BUNĚKY	ROZMĚR REGALU Š x H v mm
1	6	FIX	240 kg	40 kg	4650 / 1080 / 2670 mm
2	9	POSUVNÝ	640 kg	40 kg	720 / 1080 / 2670 mm
3	9	POSUVNÝ	760 kg	40 kg	720 / 1080 / 2670 mm
4	10	POSUVNÝ	400 kg	40 kg	370 / 1080 / 2670 mm

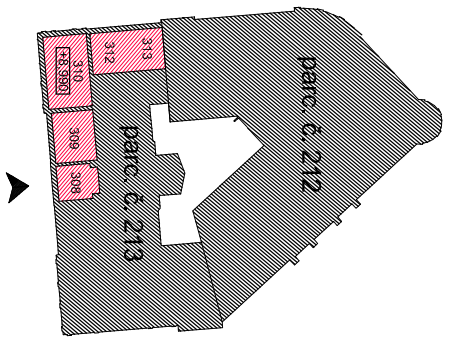
# VÝPIS OCELI

VÝPIS OCELI									
Poz	Popis	Prvek	Ks	Materiál		Hm. jedn. [kg/m <sup>2</sup> ]	Délka [m]	Hm. celk. [kg]	Poznámka
				Norma	Jarost				
1	Stropní nosník	HEA 140	4	DIN 1025	S235	24,7	6,2	612,56	
2	Práháč	I 120	6	DIN 1025	S235	1,3	11,1	86,58	
Hmotnost		699,14							
%		svařný, protež., mont. a spoj. materiál						55,93	
Celková hmotnost								755,07	

# ÚPRAVY PODLAH-BOURACÍ PRÁCE

- |                                   |          |
|-----------------------------------|----------|
| <b>PODLAHOVE KAMALY - ELEKTRO</b> |          |
| POVĚRČIVOSTI                      | 24,84 m2 |
| OCHRANENÝ NÁSTROJ                 | 4,06 m3  |
| REZIN V ZÁKLUPU                   | 100,08 m |
| <b>LISTOVNICE</b>                 |          |
| POVĚRČIVOSTI                      | 1,77 m2  |
| OCHRANENÝ NÁSTROJ                 | 4,06 m3  |
| REZIN V ZÁKLUPU                   | 8,12 m   |
| <b>REGISTR</b>                    |          |
| POVĚRČIVOSTI                      | 7,45 m2  |
| OCHRANENÝ NÁSTROJ                 | 1,59 m3  |
| REZIN V ZÁKLUPU                   | 5,78 m   |

VŠECHNY ODCHYLKY OD DOKUMENTACE ZJIŠTĚNÉ PŘI PROVÁDĚNÍ STAVEBNÍCH ÚPRAV KONZULTOVAT S PROJEKTANTEM. PŘED ZAHÁJENÍM STAVEBNÍCH ÚPRAV V m.č. 310 ODSOULASIT POSTUP SE ZÁSTUPCEM ODBORU STÁTNÍ PAMÁTKOVÉ PÉČE



## DOTČENÝ PROSTOR VE 3NP RADNICE



3NP = 48,930 m, 1NP = 0,000	
Hlavní záměrný projekt: Ing. GRIGORIOS AKRITIDIS, ČKAIT 11038292	
Zodp. projektant	Výpracoval Grigorios Akritidis
	Techn. kontrola
	Ing. Grigorios Akritidis Třesvaňa 304/20 733 95 Mesto Amerleone IC:836825248 projektov. inžinierska diagnost.
Skladník Mesto Komu, Hlavní záměrný 961, Komu, Podrobným včtem, 794 01	
Názva a mlslo stavby <b>STAVĚBNÍ STAVBY RADNICE 3NP</b> part. č. 213, k.ú. Komu- Horní Předměstí	Stupeň PD Datum 8/2016
Část PD D. DOKUMENTACE OBJEKTŮ	Měřítko 1:50
Výkres PUDOVÝS 3NP, STAVĚBNÍ ÚPRAVY	Č. výkresu D1.1.b.2